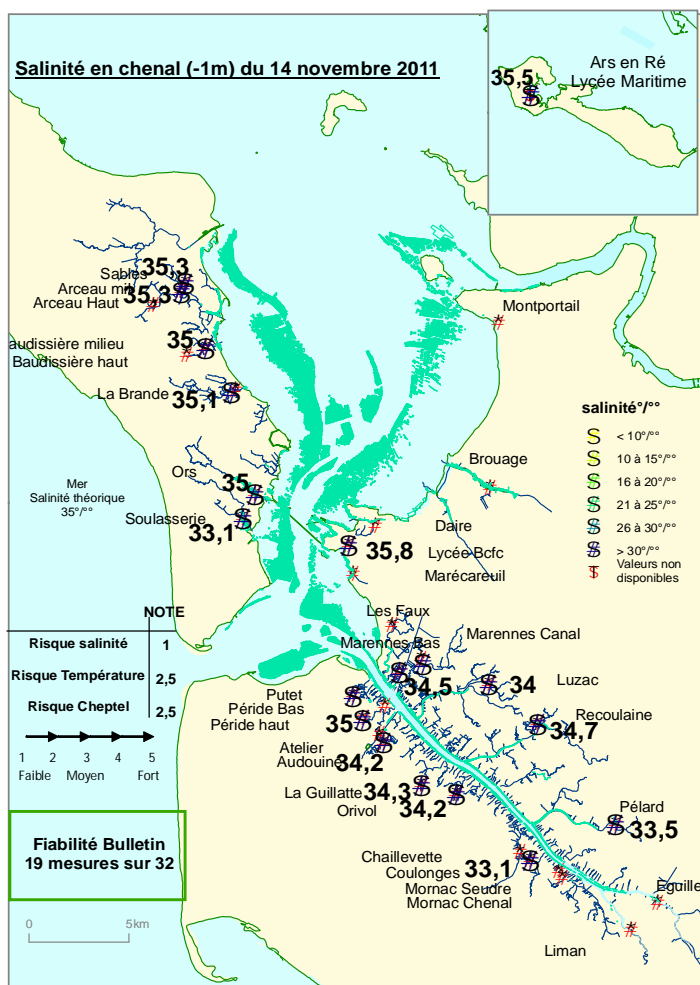


## Réseau Conchylicole en Marais Salé



7

Bulletin  
hebdomadaire

**SALINITÉ EN CHENAL -1m :**  
Supérieure à la normale d'un  
mois de novembre<sup>1</sup>.

**TEMPÉRATURE DE L'EAU :**  
**Chenal - 1m : 13,7°C**  
Supérieure à la normale de  
novembre<sup>1</sup>

**OXYGÈNE DISSOUS :**  
De 79% à 132% en bassin,  
De 68% à 110% en chenal.

**Le point au  
14 novembre 2011  
Fin de maline  
PM : 18h16  
Coeff. Marée : 72**

### ◆ Tendance météorologique

Source : Météo-France,  
Réactualisation quotidienne au 08 92 68 02 17 : 0,34€/mn.

⇒ **Temps gris avec quelques averses possibles** toute la  
semaine et vent faible à modéré de sud / sud-est, passant à  
l'ouest à partir de dimanche.

⇒ **Températures en légère baisse**, encore douces pour la  
saison (max. : 16/17°C ; min. : 11/12°C).

⇒ **Début de semaine prochaine doux et sec.**

L'eau en chenal				L'eau en bassin			Pluie des 15 derniers jours	
Salinité moyenne -1m	Var. Sal. sur 1 sem.	% points > 30‰	Différence de salinité entre la surface et -1m	Salinité haut de Seudre*	Salinité claires - réserves	T°C moy.		Var. T°C. sur 1 sem.
34,6 ‰ Sup.norm. <sup>1</sup>	- 0,2‰	100%	- 0,1 ‰	33,5‰	35,4‰	13,6 °C Sup. Norm. <sup>1</sup>	- 0,6 °C	27,2 mm: 54 % norm <sup>2</sup>

\* Haut de Seudre : Pélard

### ◆ Niveau de risque : **Modéré → Phase de routine**

Risque « Salinité »	Risque « Température »	Risque « Cheptel »
<b>Faible : 1 ☺</b>	<b>Modéré : 2,5 ☺</b>	<b>Modéré : 2,5 ☺</b>
Salinité moyenne élevée par rapport à la normale d'un mois de novembre.	Température de l'eau supérieure à la normale d'un mois de novembre. → de 15 à 20°C : capacité de <b>filtration maximale</b> des huîtres (source IFREMER)	Densité maximale en novembre pour l'IGP : 3kg/m <sup>2</sup> <b>Rappel</b> <b>Risque de mortalité si :</b> - Oxygène dissous < 70%. - Forte densité en claire → Activité importante de filtration des huîtres et risque d'anoxie

**Prochaines  
mesures :  
mardi 22  
novembre**