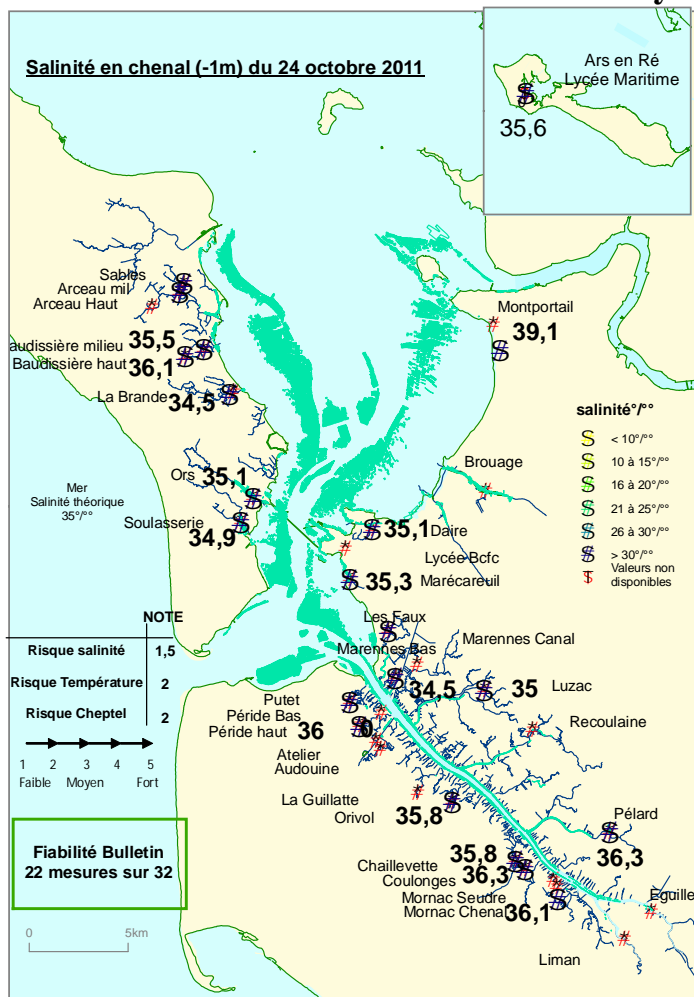


Réseau Conchylicole en Marais Salé



4

Bulletin
hebdomadaire

SALINITÉ EN CHENAL -1m :
Supérieure à la normale d'un
mois d'octobre¹.

TEMPÉRATURE DE L'EAU :
Chenal - 1m : 15,3°C
Proche de la normale d'octobre¹

OXYGÈNE DISSOUS :
De 64% à 150% en bassin,
De 61% à 118% en chenal.

**Le point au
24 octobre 2011
Début de maline
PM : 15h39
Coeff. Marée : 81**

◆ Tendance météorologique

Source : Météo-France,
Réactualisation quotidienne au 08 92 68 02 17 : 0,34€mn.

⇒ **Pluie et vent toute la semaine :** ciel nuageux
accompagné d'éclaircies et de faibles pluies jusqu'à
vendredi.

⇒ **Soleil durant le week-end** et retour de la pluie du
lundi 31 octobre au mercredi 2 novembre.

⇒ **Températures douces** (10°C le matin / 18°C l'après
midi) et vent devenant modéré, de sud à sud-est, à partir
de jeudi.

L'eau en chenal				L'eau en bassin			Pluie des 15 derniers jours	
Salinité moyenne -1m	Var. Sal. sur 1 sem.	% points > 30%	Différence de salinité entre la surface et -1m	Salinité haut de Seudre*	Salinité claires - réserves	T°C moy.		Var. T°C. sur 1 sem.
35,6 ‰ Sup.norm. ¹	- 0,6‰	100%	0 ‰	36,2‰	37,5‰	14,5 °C Inf. Norm. ¹	- 1,2 °C	32,2 mm: 66 % norm ²

* Haut de Seudre : Pélard et Mornac chenal

◆ Niveau de risque : **Faible → Phase de routine**

Risque « Salinité »	Risque « Température »	Risque « Cheptel »
Faible : 1,5 ☺	Faible : 2 ☺	Faible : 2 ☺
Salinité moyenne élevée par rapport à la normale d'un mois d'octobre.	Température de l'eau en bassins légèrement inférieure à la normale pour un mois d'octobre. → de 15 à 20°C : capacité de filtration maximale des huîtres (source IFREMER)	Densité maximale en octobre pour l'IGP : 1kg/m ² Rappel Risque de mortalité si : - Oxygène dissous < 70%. - Forte densité en claire → Activité importante de filtration des huîtres et risque d'anoxie

**Prochaines
mesures :
lundi 31
octobre**

¹Réseau Conchylicole en Marais Salé : Moy. d'oct. 2000 à avril 2010 ; octobre : 33,4 ‰ et 15,8°C (chenal)

² Normale saisonnière selon Météo-France : Pluviométrie du mois d'octobre au Château d'Oléron : 97,21 mm